

ОБЩИЕ ДАННЫЕ

ВЕДОМОСТЬ ОСНОВНЫХ КОМПЛЕКТОВ ЧЕРТЕЖЕЙ

Обозначение	Наименование	Примечание
АР	Архитектурные решения	
КЖО	Конструкции фундамента	
КД	Конструкции деревянные	
КР	Конструктивные решения	

ВЕДОМОСТЬ ОСНОВНОГО КОМПЛЕКТА ЧЕРТЕЖЕЙ

Лист	Наименование	Примечание
2	Общие данные (начало)	
3	Общие данные (окончание)	
4*	Схема привязки дома к плану границ земельного участка М 1:200 *	
5	Кладочный план 1 этажа М 1:100	
6	Кладочный план 2 этажа М 1:100	
7	План кровли М 1:100	
8	Маркировочный план 1 этажа М 1:100	
9	Маркировочный план 2 этажа М 1:100	
10	Спецификация элементов заполнения проемов. Схемы заполнения оконных проемов.	
11	Схемы заполнения оконных проемов. Витражи В-1; В-3; В-4 М 1:50.	
12	Схемы заполнения оконных проемов. Витражи В-2; В-5 М 1:50.	
13	Экспликация полов	
14	Разрез 1-1 М 1:100	
15	Разрез 2-2 М 1:100	
16	Разрез 3-3 М 1:100	
17	Фасад в осях "1-5" М 1:100	
18	Фасады в осях "В-А" М 1:100	
19	Фасад в осях "5-1" М 1:100	
20	Фасад в осях "А-В" М 1:100	
21	Наружная отделка фасада в осях "1-5" М 1:100	
22	Наружная отделка фасада в осях "В-А" М 1:100	
23	Наружная отделка фасада в осях "5-1" М 1:100	
24	Наружная отделка фасада в осях "А-В" М 1:100	
25	Узел 1 М 1:20	

Лист	Наименование	Примечание
26	Узел 2 М 1:20	
27	Узел 3 М 1:20	
28	Фрагмент 1 М 1:50	
29	План расстановки мебели и оборудования 1 этажа М 1:100	
30	План расстановки мебели и оборудования 2 этажа М 1:100	

\*Схема привязки не входит в состав проекта повторного применения

ТЕХНИКО-ЭКОНОМИЧЕСКИЕ ПОКАЗАТЕЛИ

	Показатели	Общ.	Очередность		
			1	2	3
1	Площадь застройки м <sup>2</sup>	245.88			
2	Площадь дома: м <sup>2</sup>	293.14			
3	в том числе – первый этаж м <sup>2</sup>	147.31			
4	– второй этаж м <sup>2</sup>	145.83			
5	Жилая площадь: м <sup>2</sup>	128.89			
6	в том числе – первый этаж м <sup>2</sup>	63.18			
7	– второй этаж м <sup>2</sup>	65.71			
8	Общая площадь: м <sup>2</sup>	253.59			
9	в том числе – первый этаж м <sup>2</sup>	154.39			
10	– второй этаж м <sup>2</sup>	99.2			
11	Строительный объем м <sup>3</sup>	1495			

(в соответствии с правилами подсчета площадей по приложению 2 СНиП 2.08.01-89 "Жилые здания")



39-03		АР	
изм.	кол. л.	лист	N док.
Ген.пр.	Коршунов Д.М.	18/08	
Архитектор	Зайцев Д.В.	20/12	
Конструктор	Росихин М.В.		
ИНДИВИДУАЛЬНЫЙ ЖИЛОЙ ДОМ			
Общие данные (начало)			
Стация	Лист	Листов	
РП	2		



1. Общая часть

Рабочий проект дома разработан строительной компанией "МЕРА"  
 ГАП – Коршунов Д.М.  
 Архитектор – Зайцев Д.В.  
 Конструктор – Скачков А.Е.

Рабочие чертежи марки АР разработаны на основании требований глав СНиП:  
 – СНиП 11-01-95 "Инструкция о порядке разработки, согласования, утверждения и состава проектной документации на строительство предприятий, зданий и сооружений"  
 – СНиП 2.08.01-89\* "Жилые здания"  
 – СНиП 21-01-97\* "Пожарная безопасность зданий и сооружений"  
 – СНиП 31-02-2001 "Дома жилые одноквартирные"  
 – НПБ 106-95 "Индивидуальные жилые дома. Противопожарные требования."

2. Место расположения

Область строительства – климатические условия России с ГСОП до 5000х°С сум.

3. Архитектурно-строительная часть

3.1. Архитектурно-планировочное решение.

Дом двухэтажный.

Высота 1 этажа переменная от 3,1м до 6,6м.

Высота 2 этажа переменная от 2,0м до 3,1м.

В состав 1 этажа входит: крыльцо, тамбур, холл, лестница, с/у, тех. помещение, кухня-столовая, кладовая, гостиная, терраса, кабинет

В состав 2 этажа входит: холл с балконом, 2 спальни, детская, 2 с/у, гардеробная, балкон

3.2. Наружная отделка здания.

Облицовка цоколя – натуральный камень – травертин, гранит.

Фасады – облицовочный кирпич TERCA белого цвета Tuohi "Береста" с белой затиркой швов (размер 120x250x65 мм);

скошенный планкен из лиственницы 140x20 мм с зазором 3 мм темно-коричневого цвета (крепить на скрытый крепеж для планкена – "планфикс")

Кровля – фальцевая с полимерным покрытием темно-серого цвета

Витражи и окна – алюминиевый профиль "SCHUCO" цвет – серый матовый металл. Стеклопакет: наружное закаленное стекло 6 мм; аргоновое заполнение 24 мм; внутреннее стекло – триплекс (два склеенных закаленных i-стекла по 4 мм).

В качестве покрытия террас и крылец применить бесшовную террасную доску HOLZDORF из древесно-полимерного композита – 28 мм.

3.3. Внутренняя отделка здания.

Внутренняя отделка осуществляется в соответствии с регламентируемыми нормами по дизайн-проекту, который разрабатывается отдельно и основывается на пожеланиях заказчика.

В соответствии с "Законом о сертификации" РФ все, указанные в рабочих чертежах изделия и материалы, используемые при строительстве, должны быть сертифицированы в отношении гигиенической и пожарной безопасности и на соответствие государственным стандартам.

Устройство полов следует производить только после завершения всех монтажных работ по проводке инженерных коммуникаций.

В помещениях санузлов предусмотреть дверные заполнения проемов со встроенными вентрешетками в нижней части дверного полотна.

Дверные блоки во входных проемах должны иметь приспособления для самозакрывания.

Устройство подшивных потолков следует производить только после размещения инженерных коммуникаций и устройств.

3.4. Конструктивные решения.

Фундамент – ленточный, ж/б.

Наружные ограждающие конструкции: – поризованный камень 2.1 НФ М150 F100, λ=0,17 Вт/м °С ρ=900 кг/м.куб

Внутренние несущие стены, перегородки – керамический кирпич М150 Кирбля – по деревянным стропилам

Перекрытия – монолитный ж/б (перекрытие 1 этажа); по деревянным балкам (перекрытие 2 этажа)

Террасы, балкон – монолитный ж/б

За отметку 0,000 принят уровень чистого пола 1 этажа.

В качестве вентканалов и дымохода тех. помещения использовать модульную систему Shiedel. Присоединение к перегородкам из кирпича обеспечить через слой базальтовой ваты 50 мм. Дымоход камина – выложить в кирпичной кладке.

В качестве теплоизоляции кровли и чердачного перекрытия принимаются минераловатные плиты "ROCKWOOL Лайт Баттс" толщиной 50мм и 200мм.

В качестве теплоизоляции стен, облицованных планкеном, использовать утеплитель "ROCKWOOL Венту Баттс Д"

Вокруг дома выполнить асфальто-бетонную отмостку шириной 1000мм.

Междуэтажная лестница – по металлическим косоурам в виде двух швеллеров с деревянными ступенями. Более подробная разработка лестницы в "дизайн – проекте" интерьера.

ОБЩИЕ УКАЗАНИЯ:

1. Сопряжения наружных и внутренних стен рекомендуется осуществлять перевязкой кладки из камней (наружной стены) и кирпича внутренней стены, а также применением анкеров из нержавеющей стали или сетки Ø4 Вр1, с ячейкой 50x50 мм.
2. В помещениях с влажным режимом, на внутренние поверхности наружных стен из керамических камней нанести пароизоляционное покрытие (штукатурить цементно-песчаным раствором, затем обработать гидрофобным раствором типа "Gruntfol").
3. Кладку стен и перегородок армировать металлической сеткой Ø4 Вр1, с ячейкой 50x50 мм. через каждые 3 ряда на всю высоту и ширину кладки. Первые 5 рядов армировать порядово.
4. Крепление облицовочного кирпича к основной кладке из керамических крупноформатных камней следует выполнять с прокладкой анкеров из нержавеющей стали Ø4 мм в каждом ряду камня (через 2 ряда кирпича по высоте) на расстоянии не более 75 см в шахматном порядке.  
Для армирования горизонтальных швов кладки из облицовочного кирпича применять арматурные штанги Murfor RND/Z-50  
Для крепления перемычек из облицовочного кирпича применять систему BAUT System: арматурные штанги Murfor RND/Z-50 с хомутами  
Для крепления перемычки из облицовочного кирпича к перемычкам длиной более 2 метров, применять навесные консоли с хомутами BAUT System.
5. Местные нагрузки от балок, прогонов и т.п. на кладку из высокопустотных керамических камней не допускается. Балки, прогоны и т.п. следует опирать на армированную бетонную подготовку (армопояс и т.п.)
6. Открытие вентканалов предусмотреть на отметке ниже отметки планируемого потолка на 50 мм.

ПРИМЕЧАНИЕ:

БЕЗ ШТАМПА К ПРОИЗВОДСТВУ РАБОТ ТЕХНАДЗОРА ЗАКАЗЧИКА  
 ДАННЫЙ КОМПЛЕКТ ЧЕРТЕЖЕЙ НЕ ИМЕЕТ СИЛЫ И МОЖЕТ ИСПОЛЬЗОВАТЬСЯ  
 ТОЛЬКО ДЛЯ ПОДГОТОВИТЕЛЬНЫХ РАБОТ!

Рабочая документация выполнена в соответствии с действующими нормами и правилами, и предусматривает мероприятия, обеспечивающие пожарную безопасность при эксплуатации здания при соблюдении их заказчиком и подрядчиком

Главный архитектор проекта

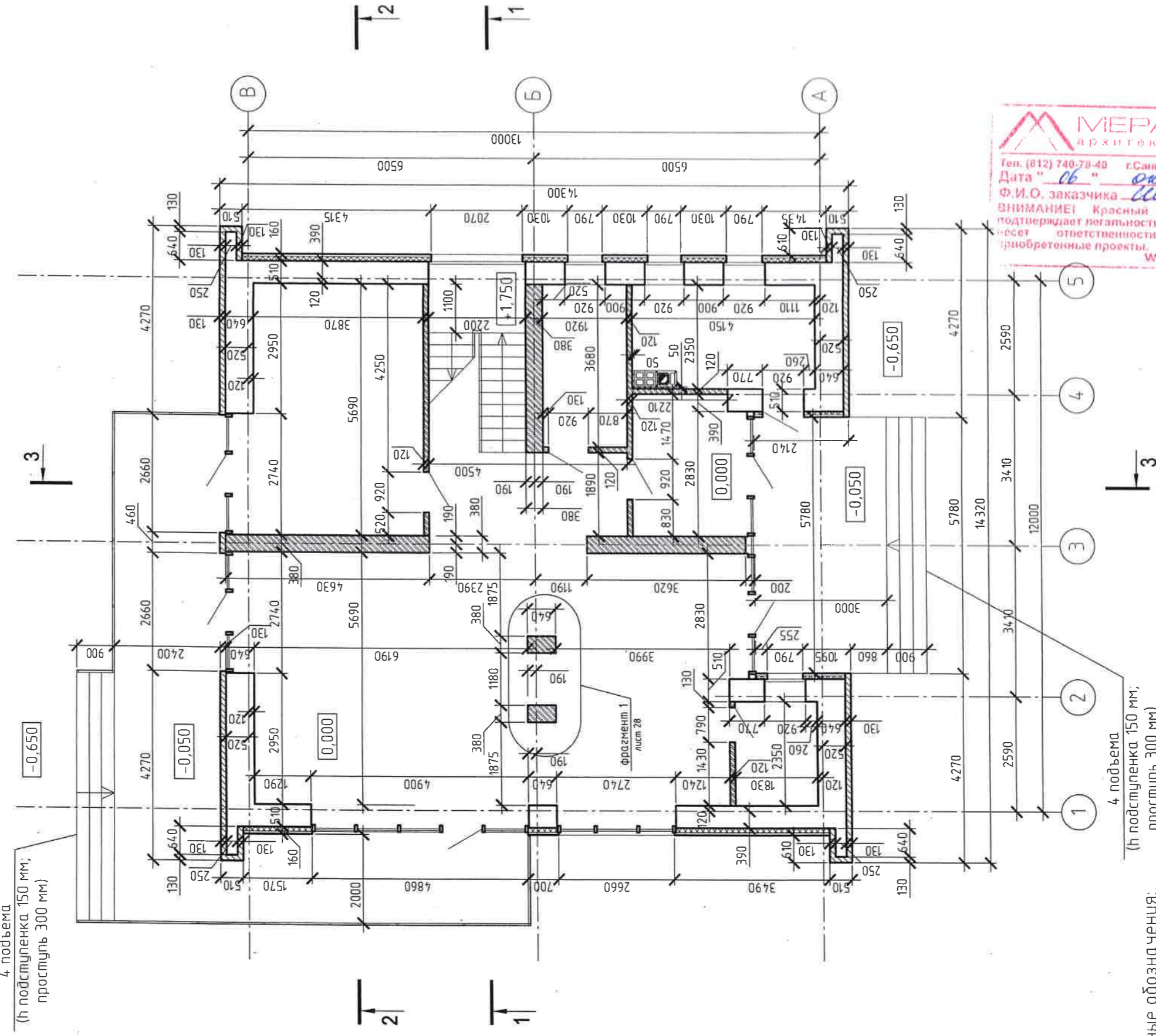
Коршунов Д.М.



39-03						АР			
Изм	кол.уч.	лист	N док	Подпись	Дата	ИНДИВИДУАЛЬНЫЙ ЖИЛОЙ ДОМ	Стадия	Лист	Листов
ГАП			Коршунов Д.М.	<i>[Подпись]</i>	11.06				
Архитектор			Зайцев Д.В.	<i>[Подпись]</i>	10.12				
Конструктор			Росихин М.В.	<i>[Подпись]</i>		Общие данные (окончание)	РП	3	



4 подъема  
(h подступенка 150 мм,  
проступь 300 мм)



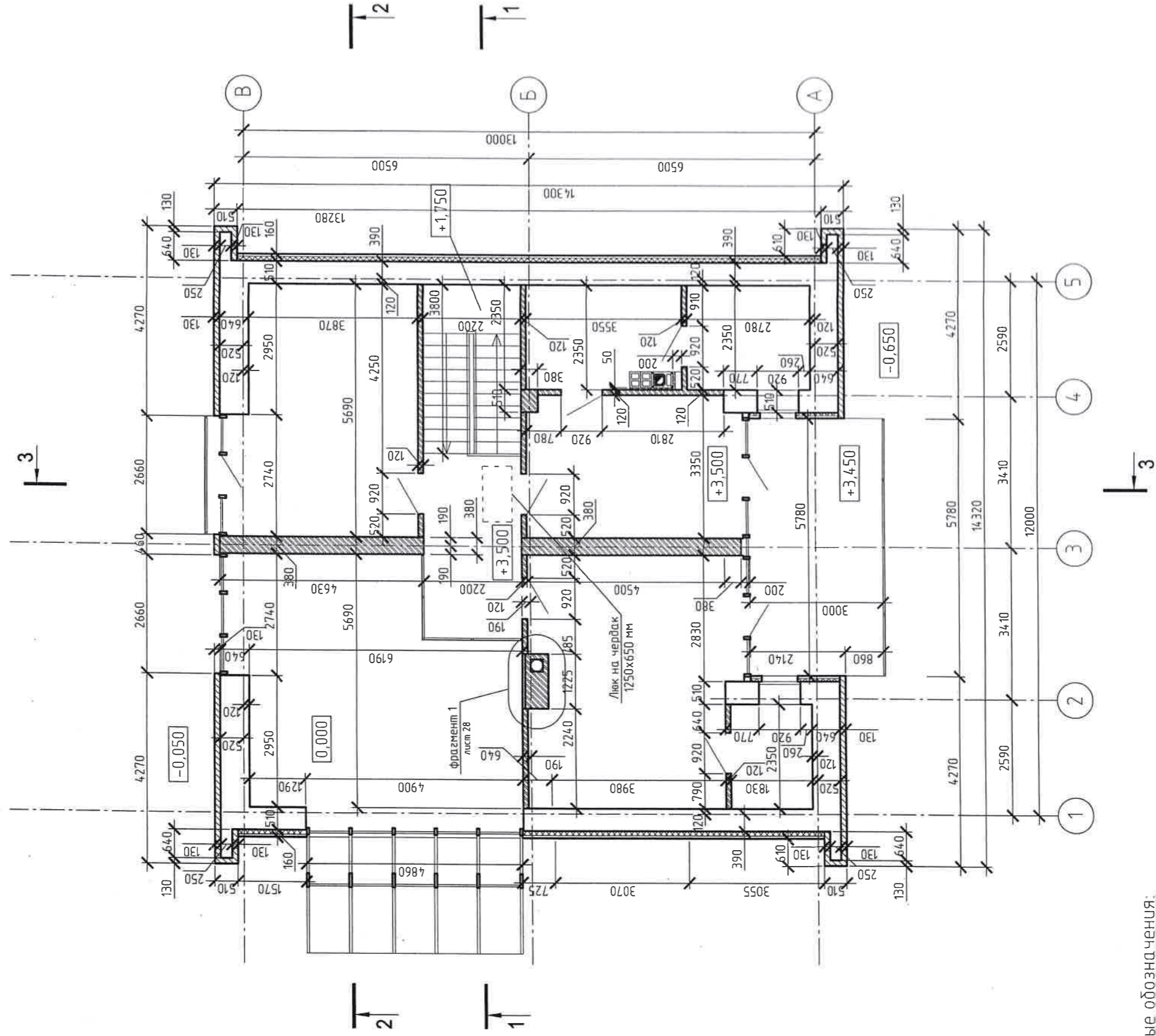
**МЕРАПРОЕКТ**  
архитектурная студия  
Тел. (812) 740-78-40 г. Санкт-Петербург, пр. Стачек, 16  
Дата " 06 " октября 2015 г.  
Ф.И.О. заказчика Щутов Р.В.  
ВНИМАНИЕ! Красный цвет данной печати  
подтверждает легальность приобретения. Автор не  
несет ответственности за неофициально  
приобретенные проекты.  
[www.mera-project.ru](http://www.mera-project.ru)

Условные обозначения:

- 0.000 отметка пола
- поризованный камень
- облицовочный кирпич
- железобетон
- утеплитель
- керамический кирпич
- дымоходы
- вентканалы

4 подъема  
(h подступенка 150 мм,  
проступь 300 мм)

39-03		АР			
ИЗМ	код уч	лист	№ док	Подпись	Дата
ГАП		Коршунов Д.М.		<i>[Signature]</i>	19.06
Архитектор		Зайцев Д.В.		<i>[Signature]</i>	
Конструктор		Росихин М.В.		<i>[Signature]</i>	
ИНДИВИДУАЛЬНЫЙ ЖИЛОЙ ДСМ		Страница	Лист	Листов	
		РТ	5		
Кладочный план 1 этажа М 1:100					



Условные обозначения:

- [0,000] — отметка пола
- — поризованный камень
- ▨ — облицовочный кирпич
- ▧ — железобетон
- ▩ — утеплитель
- — керамический кирпич
- — дымоходы
- — вентканалы

39-03

АР

ИНДИВИДУАЛЬНЫЙ ЖИЛОЙ ДОМ

Кладочный план 2 этажа М 1:100

Стдия	Лист	Листов
АР	6	



ИЗМ кол.уч.

лист N док

Подпись

Дата

ГАП

Коршунов Д.М.

18.06

Архитектор

Зайцев Д.В.

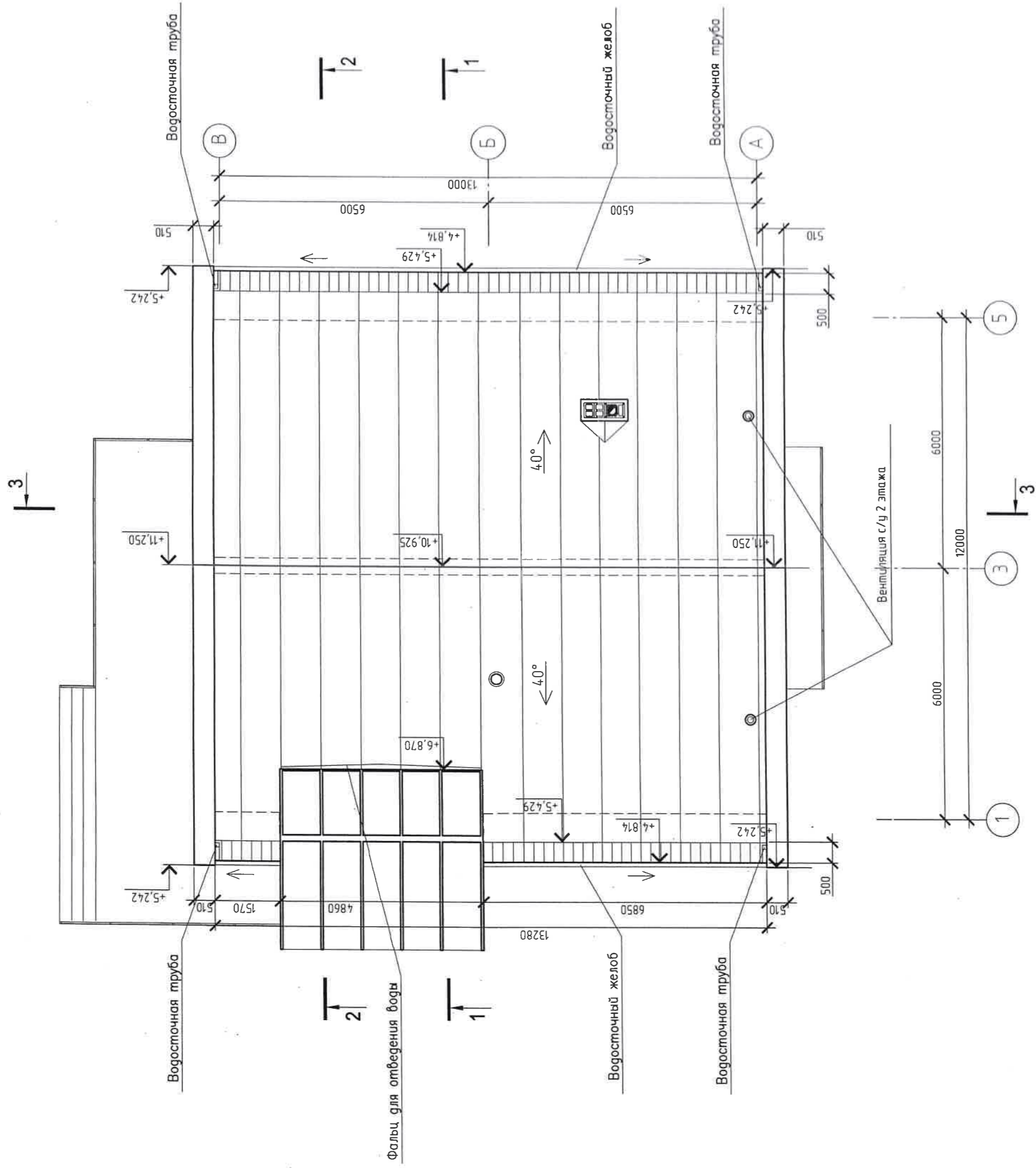
Инженер

Конструктор

Росихин И.В.

Инженер

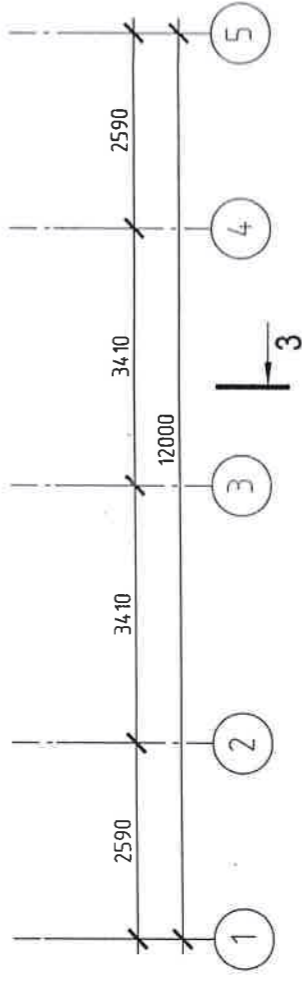
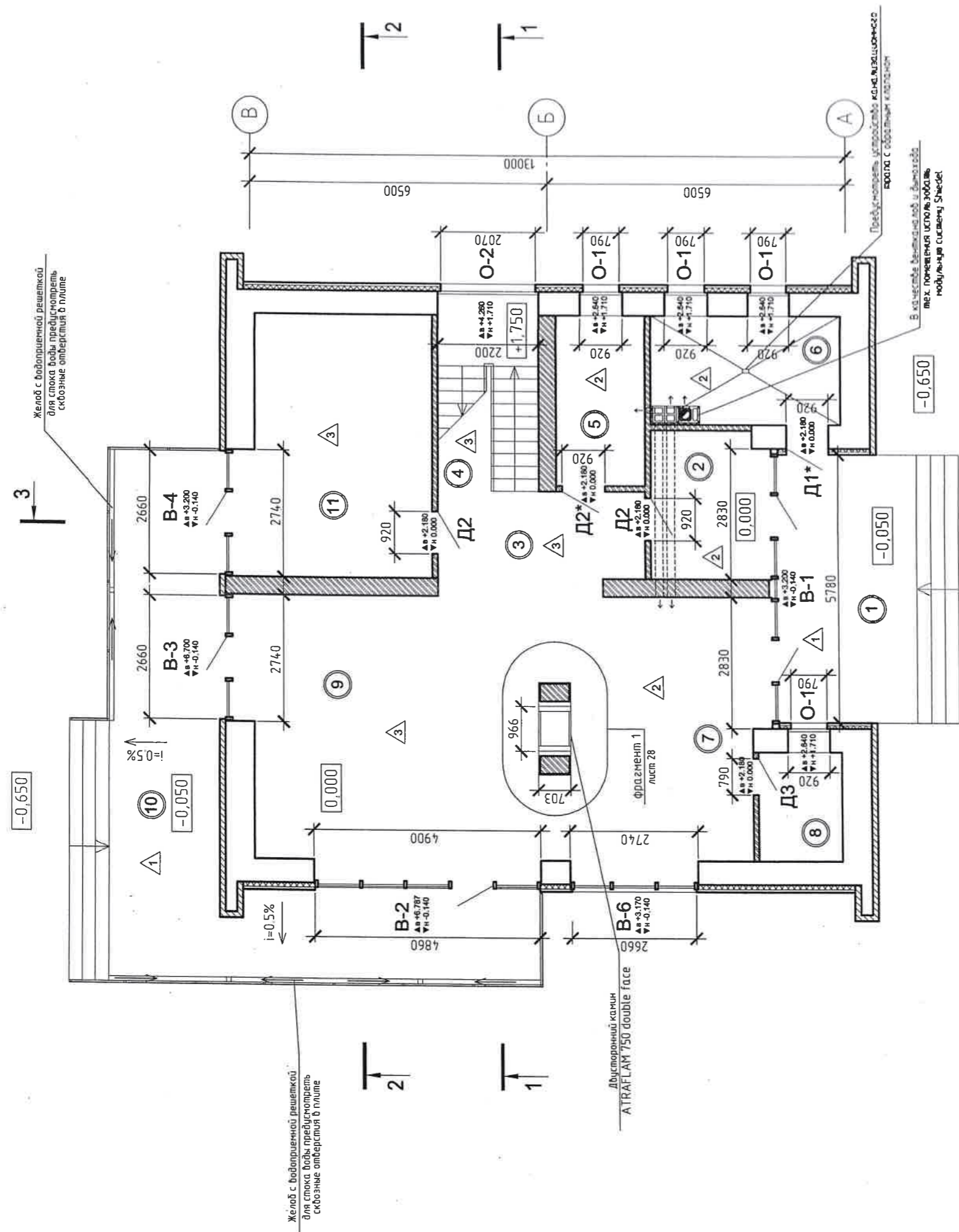
Строительная компания МЭРА тел.7-60-73-60



Примечание:

1. С кровли 230 м. кв.
2. Вытяжной вентиляционный канал гостиной вывести в вентилируемое чердачное пространство (рекомендуется устройство приточно-вытяжной вентиляции)
3. Вытяжные вентиляционные каналы с/у 2 этажа. Рекомендуется вывести в вентилируемое чердачное пространство, также рекомендуется устройство приточно-вытяжной вентиляции

39-03					АР		
ИЗМ	КОД УЧ	ЛИСТ	№ ДОК	ПОДПИСЬ	ДАТА	ИНДИВИДУАЛЬНЫЙ ЖИЛОЙ ДОМ	
				<i>[Signature]</i>	18.06		
ГАП			КОРШУНОВ Д.М.	<i>[Signature]</i>	2012		
Архитектор			Зайцев Д.В.	<i>[Signature]</i>			
Конструктор			Росихин М.В.	<i>[Signature]</i>		Строительная компания "МЕРА" тел. 740-70-40	
План кровли М 1:100						Лист	7
						Страница	РП



Экспликация помещений

Номер по плану	Наименование	Площ. кв. м
1	Крыльцо	5.20*
2	Тамбур	8.30
3	Холл	9.87
4	Лестница	9.35
5	С/у	7.07
6	Тех. помещение	9.77
7	Кухня-столовая	24.98
8	Кладовая	4.30
9	Гостиная	39.77
10	Терраса	12.37*
11	Кабинет	23.41
		154.39

Условные обозначения

- ① № помещения
- В-1 О-2 маркировка оконных проемов
- Д1 маркировка дверных проемов
- ▲ тип пола
- ▲+2.150  
▼+1.175 отметки проема по высоте (н-низ; в-верх)
- ▣ дымоходы
- ▢ вентканалы

39-03		АР			
ИЗМ	код.уч.	лист	№ док.	Подпись	Дата
				Коршунов Д.М.	11.06
ГАП	Архитектор	Зайцев Д.В.	Конструктор	Росихин М.В.	
ИНДИВИДУАЛЬНЫЙ ЖИЛОЙ ДОМ					
Маркировочный план 1 этажа М 1:100					